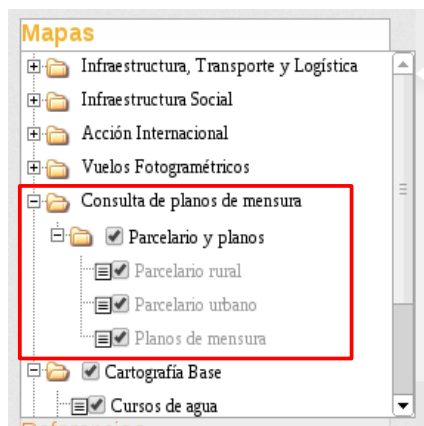




## INSTRUCTIVO: CONSULTA DE PLANOS DE MENSURA

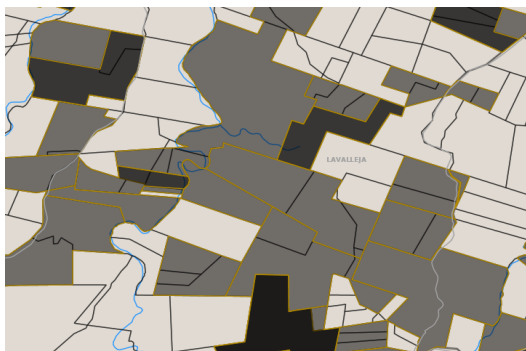
En el visualizador principal del Geoportal del MTO se publicó una capa de planos de mensura, esta capa permite acceder a los planos en formato pdf partiendo de la georreferenciación de los polígonos que representan a dichos planos.

Los departamentos para los que se encuentran disponibles dichos polígonos son hasta el momento: Cerro Largo, Colonia, Durazno, Flores, Florida, Lavalleja, Soriano, Treinta y Tres, Rivera y Río Negro. La fecha de registro se encuentra comprendida entre 1970 y 2006 aproximadamente, dependiendo de cada departamento. La capa se continuará actualizando hasta completar los planos disponibles en todo el país.

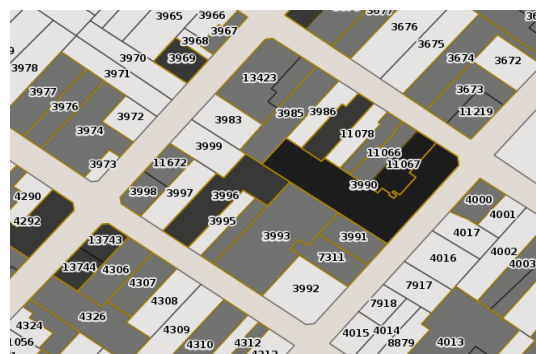


Conjuntamente con los planos se ha publicado el parcelario (urbano y rural) proporcionado por la Dirección Nacional de Catastro. Para acceder a esta información se deben encender las capas correspondientes ubicadas en la carpeta *Consulta de planos de mensura* del visualizador.

Para que las capas sean habilitadas se deberá estar a una altura de visualización cercana en el mapa. Utilice las herramienta de zoom del visualizador o la rueda del mouse para acercarse en el mapa, si las capas están encendidas podrá visualizarlas al acercarse lo suficiente (escala 1:200000).




**Planos sobre parcelario rural**

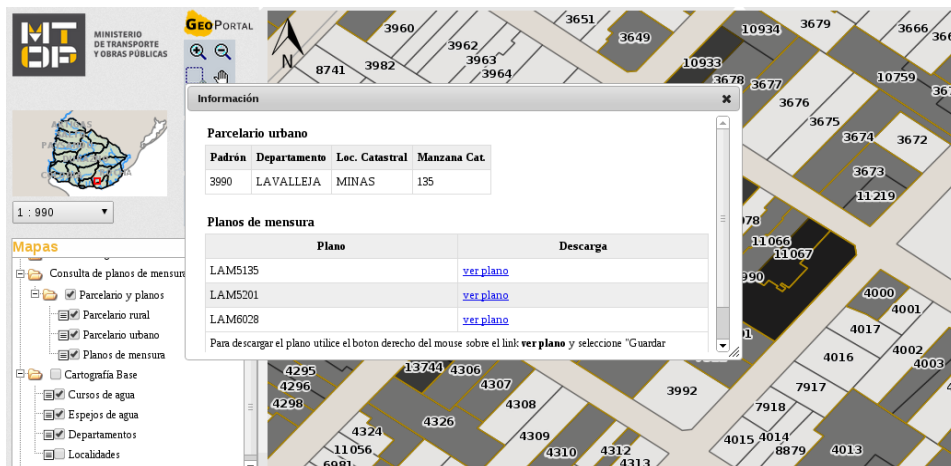


**Planos sobre parcelario urbano**

El parcelario está representado por las líneas negras, al acercarse lo suficiente aparece la etiqueta con el número de padrón (escala 1:40000 para padrones rurales y 1:15000 para padrones urbanos). Los planos se corresponden con polígonos grises con transparencia y borde color ocre. Los diferentes tonos de gris representan superposiciones de planos.



Para acceder tanto a los datos del padrón como al plano en formato pdf utilice la herramienta de consulta de información del visualizador  . Se listarán todos los planos disponibles en el punto seleccionado.

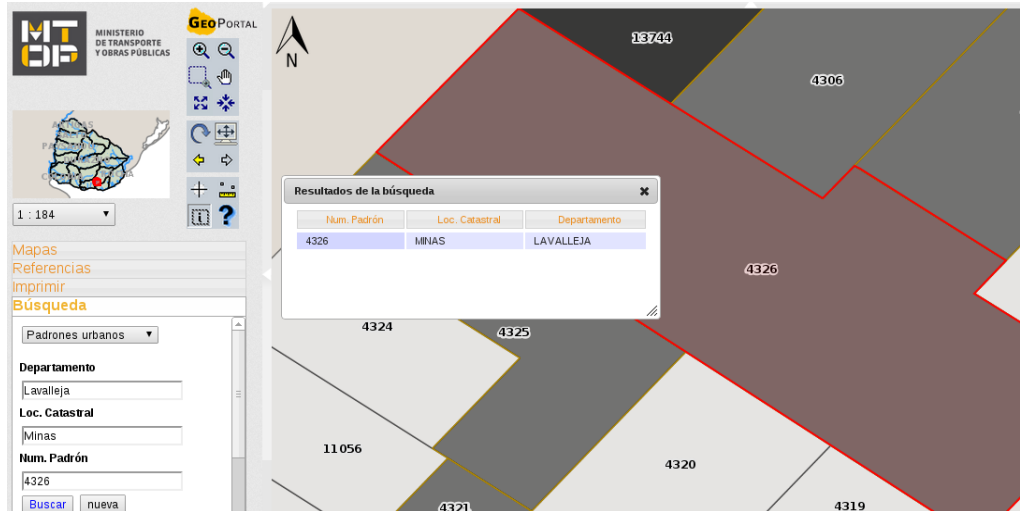


## Búsquedas por padrón

Se puede ubicar un plano utilizando las búsquedas implementadas en el parcelario. Se encuentran disponibles en la pestaña *Búsquedas* del visualizador:

- búsqueda por padrón urbano (se requiere conocer departamento, localidad y número de padrón)
- búsqueda por padrón rural (se requiere conocer departamento y número de padrón)

Para los campos 'Departamento' y 'Loc. Catastral' alcanza con ingresar un mínimo de 3 caracteres, se listarán las opciones posibles.



Luego de ubicado el padrón, teniendo encendida la capa de planos como se muestra en la imagen, consulte mediante la herramienta de información para obtener el enlace al plano.

